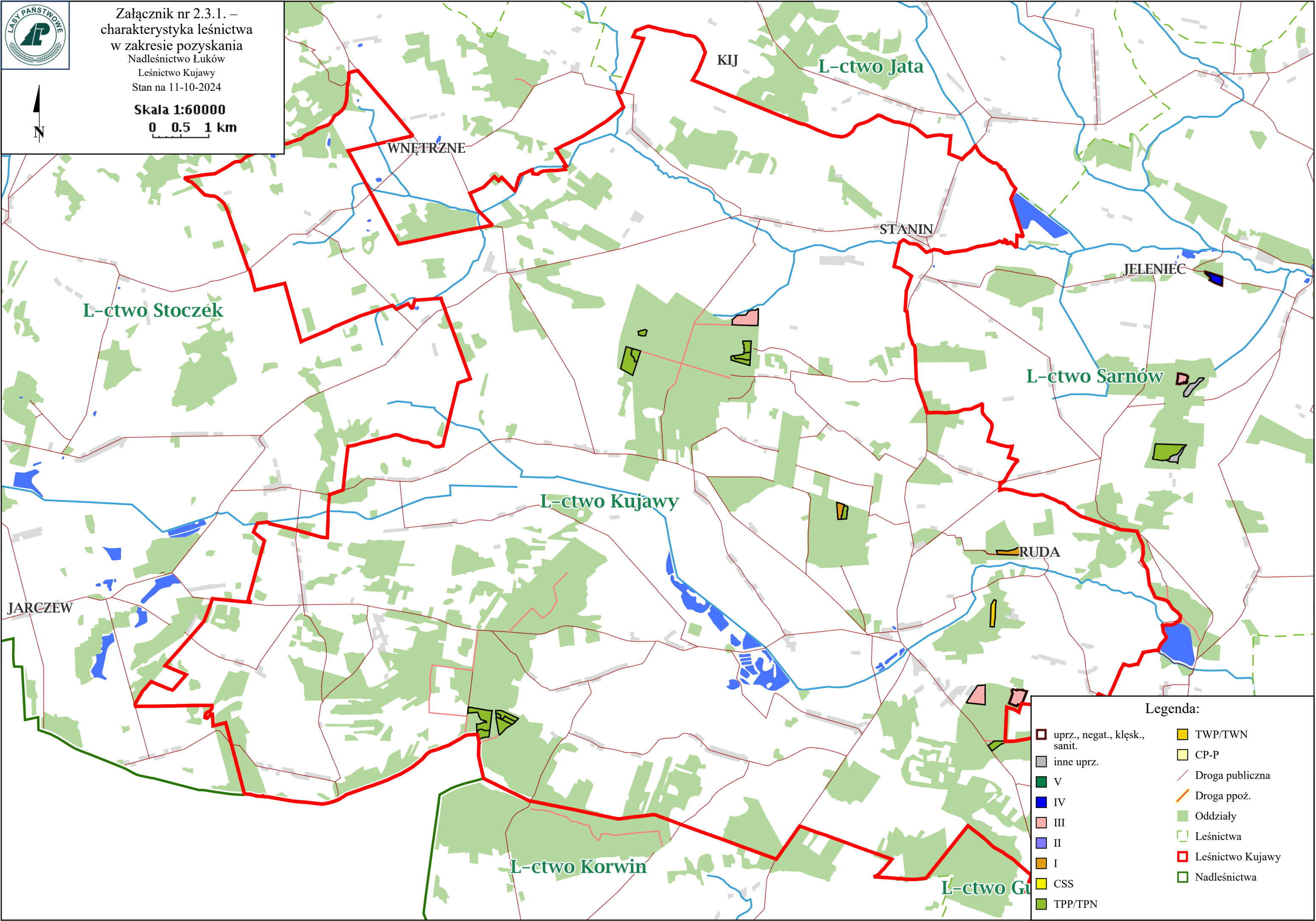




Załącznik nr 2.3.1. –  
charakterystyka leśnictwa  
w zakresie pozyskania  
Nadleśnictwo Łuków  
Leśnictwo Kujawy  
Stan na 11-10-2024

Skala 1:60000  
0 0,5 1 km



Legenda:

- |                               |                  |
|-------------------------------|------------------|
| uprz., negat., klęsk., sanit. | TWP/TWN          |
| inne uprz.                    | CP-P             |
| V                             | Droga publiczna  |
| IV                            | Droga ppoż.      |
| III                           | Oddziały         |
| II                            | Leśnictwa        |
| I                             | Leśnictwo Kujawy |
| CSS                           | Nadleśnictwa     |
| TPP/TPN                       |                  |

Charakterystyka leśnictwa w zakresie pozyskania drewna

Leśnictwo Kujawy

Udział (m3) drewna iglastego [%]	91	%
Udział (m3) drewna optymalnego do pozyskania w technologii maszynowej [%]	85	%
Udział (m3) rębni pierwszych w cięciach rębnych ogółem [%]	45	%
Udział (m3) drewna pozyskiwanego z pozycji ze współczynnikiem > 1 [%]	0,0	%
Udział (m3) drewna zerwanego ze współczynnikiem > 1 [%]	0,0	%
Udział (m3) drewna kłodowanego (WK) iglastego w drewnie W iglastym [%]	88	%
Udział (m3) S2 krótkiego (poniżej 1,5 mb) w S2 [%]	0,0	%